

Key Highlights

Daily Strategy
Stock of the town
Fund Flow
Economic News Update
News Daily/News Comment
สรุปการซื้อขายหุ้นของผู้บริหาร
Event/Economic Calendar
Stock Calendar

Event & Economic Calendar

13 Dec : Germany Nov Inflation rate
14 Dec : ECB, BoE Meeting
17 Dec : EU Oct Balance of trade
EU Nov Inflation rate
19 Dec : England Nov Inflation rate

นักวิเคราะห์ บัญชีพื้นฐาน :
อาทิตย์ จันทร์สว่าง Registration No.16475

นักวิเคราะห์ เทคนิค และ นักกลยุทธ์ :
ชัยยศ จิวางกูร Registration No.15942

ผู้ช่วยนักวิเคราะห์ :
ยุภาวณี เล่าตระกูลชัย
ณัฐกานต์ โพธิ์ศรี

Daily Strategy

“ เติ้งสลับย่อ ”

ตลาดหุ้นวานนี้ : ผิดคาด SET Index ปิดบวกเพียง +1.26 จุด (+0.08%) ปิดที่ 1,635 จุด มูลค่าการซื้อขาย 3.64 หมื่นล้านบาท เนื่องจาก Fund Flow ต่างชาติยังไหลออก โดยวานนี้นักลงทุนต่างชาติขายสุทธิต่อเนื่องเป็นวันที่ 4 อีก 1,771 ล้านบาท และ Net Short TFXE ต่อเนื่องเป็นวันที่ 4 อีก 2,700 สัญญา แต่พลิกกลับมาซื้อในตลาดพันธบัตร 2,662 ล้านบาท

แนวโน้มตลาดหุ้นวันนี้ : คาด SET Index แกว่งตัว 1,630-1,645 จุด โดยภาวะตลาดได้ปัจจัยบวกจากการคลายความกังวลข้อพิพาทการค้าระหว่างสหรัฐ-จีน หลังจีนเตรียมเปิดทางให้บริษัทต่างชาติเข้าสู่ตลาดจีนมากขึ้น ด้วยการทบทวนนโยบาย “Made in China 2025” อย่างไรก็ตามแรงกดดันจากราคาน้ำมันที่อ่อนตัวลงอีกครั้งหลังสต็อกน้ำมันดิบสหรัฐลดลง 1.2 ล้านบาร์เรล ประกอบกับมุมมองเศรษฐกิจไทยที่ชะลอตัวลงหลังรวม.คลังเผยทิศทางเศรษฐกิจไทยจะไม่ขยายตัวเหมือนครึ่งปีแรกที่เติบโต 4.8% และแนวโน้ม 4Q18 จะชะลอตัวจาก 3Q18 ที่เติบโตได้ 3.3% รวมถึงคาดว่าเศรษฐกิจปี 2562 จะเติบโตลดลงจากปีนี้แต่ยังขยายตัวมากกว่า 4% ซึ่งจะส่งกระทบต่อคาดการณ์ผลประกอบการบริษัทในตลท. นอกจากนี้ Fund Flow ต่างชาติที่ยังคงไหลออกต่อเนื่องจะเป็นตัวถ่วงต่อทิศทางตลาดในช่วงนี้ด้วยเช่นกัน

กลยุทธ์การลงทุนวันนี้ : Selective Buy เน้น Domestic play

- กลุ่มค้าปลีก (HMPRO, ROBINS, CPALL) ยอดใช้จ่ายเพิ่มในช่วงปลายปี
- กลุ่มไฟแนนซ์ (MTC, SAWAD) คาดงบ 4Q18 เติบโตต่อเนื่องจากการขยายสินเชื่อและสาขาเพิ่มขึ้น
- กลุ่มรับเหมา (STEC, SEAFCO) นิคมฯ (AMATA) รับผลบวกกรอบการเลือกตั้งชัดเจนขึ้น
- หุ้น Defensive Stock ในช่วงตลาดผันผวน BDMS BCH รวมถึง TTW

หุ้นแนะนำวันนี้ : AAV (ปิด 4.38 ซื้อเก็งกำไร/เป้า Consensus 4.83) ได้อานิสงส์ราคาน้ำมันดิบร่วงแรงส่งผลบวกต่อต้นทุนการดำเนินงานลดลง (น้ำมันคิดเป็น 30% ของต้นทุนรวม) มอง AAV ได้ผลบวกมากที่สุดในธุรกิจสายการบิน เนื่องจากเป็นสายการบินที่ทำสัญญาซื้อขายล่วงหน้าราคาน้ำมันไว้ต่ำที่สุด (4% ของปริมาณที่ต้องการใช้), CPALL (ปิด 70.75 ซื้อ/เป้า 80) ตัวแทนกลุ่มค้าปลีก โดยสถิติเลือกตั้ง 5 ครั้งหลังสุดของไทย กลุ่มค้าปลีกเป็นกลุ่มที่ให้ผลตอบแทนดีที่สุดทั้งก่อนและหลังเลือกตั้ง, STA (16.7 ซื้อ/เป้า 22) เก็งกำไรราคาขายเริ่มฟื้นตัวเป็นบวกต่อธุรกิจจรรยาบรรณชาติ ส่วนธุรกิจจรรยาบรรณชาติทำกำไรได้ดีส่งผลให้ผลกำไรรวมยังเติบโต

Top picks ปี 2019 : BGRIM, CPALL, EA, EPG, JMT และ ROBINS

KSS report วันนี้ : COL (ปิด 24.9 ถือ/เป้า 25)

ประเด็นสำคัญวันนี้ :

- ⚡ (+) เจรจากการค้า จีน-สหรัฐ ดำเนินไปในทิศทางที่สดใส จีนพร้อมเปิดตลาดให้ต่างชาติและอาจพิจารณาเปลี่ยนนโยบาย Made in China 2025 : American first และ Made in China 2025 ถือเป็นนโยบายเชิงสัญลักษณ์ที่ก่อให้เกิดข้อพิพาททางการค้า แต่สัญญาณดังกล่าวดูผ่อนคลายลงหลังจากที่หนังสือพิมพ์วอลล์สตรีท รายงานว่า จีนกำลังเตรียมออกนโยบายใหม่เพื่อทดแทนนโยบาย Made in China 2025 ตั้งแต่ต้นปีหน้าซึ่งเป็นนโยบายที่จีนยอมเปิดตลาดให้บริษัทต่างชาติเข้าสู่ตลาดจีนได้มากขึ้น สอดคล้องกับในช่วงที่ผ่านมาที่มีข่าวว่าจีนเตรียมลดภาษีนำเข้ารถยนต์จากสหรัฐเป็น 15% จาก 40%
- ⚡ (+) เทเรซา เมย์ ยังอยู่ต่อ ผลการลงมติได้รับเสียงสนับสนุนจากสมาชิกพรรคอนุรักษนิยมด้วยคะแนนเสียง 200 ต่อ 117 เสียง : จากการที่สมาชิกพรรคอนุรักษนิยมจำนวนมากพากันคัดค้านร่างข้อตกลงการแยกตัวของอังกฤษออกจากสหภาพยุโรป (Brexit) ของนาง เทเรซา เมย์ ส่งผลให้วานนี้พรรคอนุรักษนิยมต้องจัดให้สมาชิกพรรคลงมติไม่ไว้วางใจนาง เทเรซา เมย์ แต่ผลการลงมติปรากฏว่า นางเมย์ยังได้รับเสียงสนับสนุนให้เป็นหัวหน้าพรรคต่อ ด้วยคะแนนเสียง 200 ต่อ 117 เสียง ส่งผลให้ตลาดคลายกังวลต่อภาวะสูญญากาศของ Brexit
- ⚡ (+/-) วันนี้ติดตามการประชุม ECB คาดคงอัตราดอกเบี้ยที่ระดับ 0% ตามเดิม และจะประกาศชุด QE อย่างเป็นทางการ : เราคงมุมมองเดิมคาดการณ์การประชุมของ ECB ในวันนี้น่าจะมีมติคงอัตราดอกเบี้ยนโยบายไว้ที่ระดับ 0% ตามเดิม และเชื่อว่าในวันนี้นาย มาร์ซิโอ ดรากี ประธาน ECB จะประกาศชุดโครงการซื้อพันธบัตรตามมาตรการผ่อนคลายเชิงปริมาณ (QE) อย่างเป็นทางการในช่วงสิ้นปีนี้ (QE 1.5 หมื่นล้านยูโร/เดือน จะดำเนินไปจนถึงสิ้นเดือนธ.ค.ปีหน้า)

Disclaimer: เอกสาร/รายงานฉบับนี้จัดทำขึ้นบนพื้นฐานข้อมูลที่เปิดเผยต่อสาธารณชน ซึ่งพิจารณาแล้วว่ามีความน่าเชื่อถือ อย่างไรก็ตาม บมจ.หลักทรัพย์กรุงศรีไม่รับรองความถูกต้องและความสมบูรณ์ของข้อมูลดังกล่าวได้ บทความดังกล่าวเป็นเพียงแนวคิดของผู้จัดทำเพื่อใช้เป็นข้อมูลประกอบการตัดสินใจในการลงทุน บริษัทฯ ขอสงวนสิทธิ์ในการเปลี่ยนแปลงความเห็นหรือประมาณการต่างๆ ที่ปรากฏในเอกสาร/รายงานฉบับนี้ โดยไม่ต้องแจ้งให้ทราบล่วงหน้า ดังนั้นนักลงทุนโปรดใช้ดุลพินิจอย่างรอบคอบในการพิจารณาการลงทุน

SET	1,634.88
(+1.26จุด)	Vol. 36,430
แนวรับ	1,630 / 1,625
แนวต้าน	1,640 / 1,645

ระยะสั้น
ซื้อเล่นรีบาวด์ โดยมีซื้อแม่ SET
ต้องไม่ต่ำกว่า 1,630 จุด และ
มี Cut loss หาก SET หลุด
1,625 จุด

ระยะกลาง - ยาว
Wait & see เพื่อรอเข้าซื้อสะสม
บริเวณ 1,600 - 1,620 จุด

หุ้นแนะนำทางเทคนิค

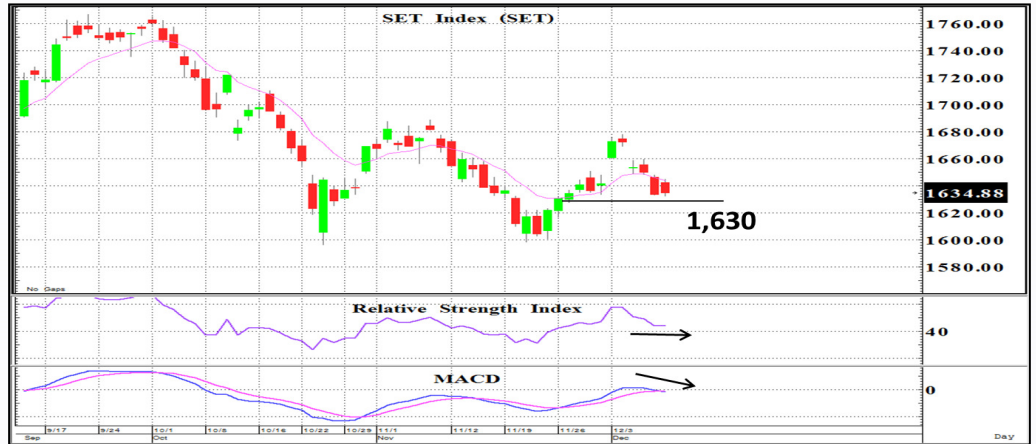
STA	
ราคาปิด	16.70
แนวรับ	16.50
แนวต้าน	17.20 - 17.50
Cut loss	16.20

ASIAN	
ราคาปิด	8.10
แนวรับ	8.00
แนวต้าน	8.45 , 8.80
Cut loss	7.80

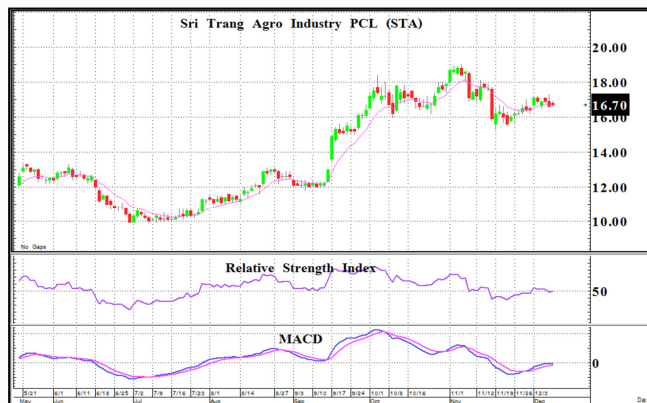
นักวิเคราะห์ : ชัยยศ จีวงกูร

Registration No. 15942

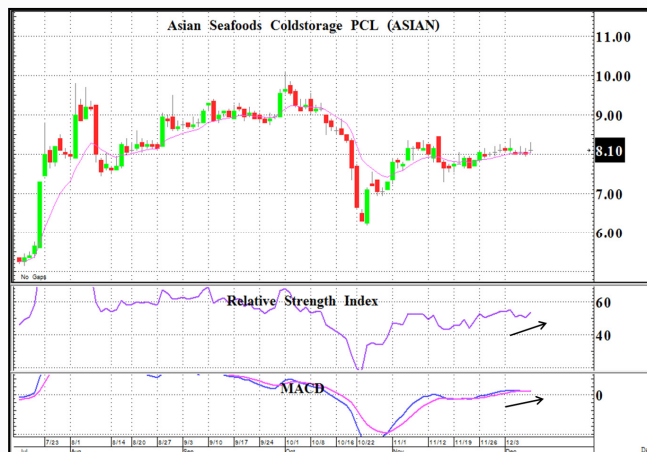
แนวโน้ม : เล่นสั้น..เน้นยืน 1,630



SET วานนี้ปรับตัวขึ้นได้เล็กน้อยแต่ยังคงปิดต่ำกว่าเส้น EMA 10 วันด้วย Volume บางๆ 3.6 หมื่นลบ. พร้อมกับเครื่องมือ RSI กับ MACD ยังคงส่งสัญญาณขัดแย้งกันซึ่งเป็นแรงกดดันต่อภาวะตลาดในช่วงนี้ อย่างไรก็ตามแนวรับ 1,630 จุดที่ยังสามารถรองรับแรงกระแทกได้จึงมีโอกาสเกิด Technical rebound ดังนั้นหาก SET ย่อไม่ต่ำกว่า 1,630 จุดยังคงมองเป็นจังหวะเข้าซื้อเล่นรีบาวด์รอบสั้นได้ โดยมีจุด Cut loss หากดัชนีหลุด 1,625 จุดลงมา



กราฟเป็นทิศทางขาขึ้นและ
ราคายืนเกาะเส้น EMA 10 วัน
ได้ต่อเนื่อง ประกอบกับ
เครื่องมือ RSI + MACD ชี้ขึ้น
สนับสนุนทิศทางเชิงบวกจึงมี
โอกาสปรับตัวขึ้นได้



กราฟปรับตัวขึ้นและยืนเกาะ
เหนือเส้น EMA 10 วันได้
ต่อเนื่อง สอดคล้องกับแรงหนุน
จากเครื่องมือ RSI + MACD ชี้
ขึ้นเป็นทิศทางเชิงบวกจึงคาดว่า
จะปรับตัวขึ้นได้

Fund Flow

13 ธันวาคม 2561



Fund Flow : ซื้อสุทธิในประเทศเกาหลีใต้ และได้หุ้น

Thailand Fund Flow :

วานนี้นักลงทุนต่างชาติขายสุทธิในตลาดหุ้นไทยอีก 1,771 ล้านบาท ต่อเนื่องเป็นวันที่ 4 และ Net Short TFEX 2,700 สัญญา ต่อเนื่องเป็นวันที่ 5 แต่พลิกกลับมาซื้อสุทธิในตลาดพันธบัตร 2,662 ล้านบาท เป็นวันแรกในรอบ 3 วันทำการ

Regional Fund Flow :

วานนี้นักลงทุนต่างชาติขายสุทธิในตลาดหุ้นภูมิภาคทุกประเทศ US\$61 ล้าน ต่อเนื่องเป็นวันที่ 6 โดยซื้อสุทธิมากสุดในตลาดหุ้นเกาหลีใต้ US\$41 ล้าน รองลงมาตลาดหุ้นไต้หวัน US\$229 ล้าน ส่วนกลุ่ม TIP ขายสุทธิมากสุดในตลาดหุ้นอินโดนีเซีย US\$58 ล้าน รองลงมาตลาดหุ้นไทย และฟิลิปปินส์ US\$53 ล้าน และ US\$19 ล้าน ตามลำดับ

Commodities Trend :

ราคาน้ำมันดิบ WTI ลดลง 0.50 ดอลลาร์ หรือ 1.0% ปิดที่ 51.15 ดอลลาร์/บาร์เรล ส่วนราคาน้ำมันดิบ Brent ลดลง 0.05 ดอลลาร์ หรือ 0.1% ปิดที่ 60.15 ดอลลาร์/บาร์เรล เนื่องจาก EIA รายงานสต็อกน้ำมันดิบในสัปดาห์ที่แล้วของสหรัฐลดลง 1.2 ล้าน บาร์เรล น้อยกว่าที่นักวิเคราะห์คาดว่าจะลดลง 3 ล้านบาร์เรล นอกจากนี้นักลงทุนคลายความกังวลเกี่ยวกับความขัดแย้งทางการค้าระหว่างสหรัฐและจีน และรายงานของกลุ่มโอเปกที่ จะลดการผลิตน้ำมันในเดือนพ.ย.

ดัชนีค่าระวางเรือ :

ดัชนีค่าระวางเรือ BDI ลดลง 11 จุด อยู่ที่ระดับ 1,353 ลดลง ต่อเนื่องเป็นวันที่ 2 เป็นลบต่อ sentiment การลงทุนในหุ้นกลุ่มเดินเรือ PSL TTA

Market	Close	▲ +/- (pts)	▲ +/- (%)	% chg WTD	% chg MTD	% chg YTD
Thailand	1,634.9	+1.26	+0.08	-0.92	-0.42	-6.78
Indonesia	6,115.6	+38.99	+0.64	-0.18	+0.98	-3.78
Philippines	7,488.2	+37.16	+0.50	+0.36	+1.63	-12.50
Taiwan	9,816.5	+109.41	+1.13	+0.57	-0.72	-7.76
Korea	2,082.6	+29.60	+1.44	+0.78	-0.23	-15.22
Singapore	3,100.0	+40.71	+1.33	-0.36	-0.57	-8.90
Malaysia	1,663.3	+10.64	+0.64	-1.03	-0.99	-7.43
Japan	21,602.8	+454.73	+2.15	+0.29	-2.73	-4.49
Hong Kong	26,186.7	+415.04	+1.61	+0.47	-1.21	-12.48
China	2,602.2	+8.07	+0.31	-0.14	+0.54	-21.32
Dow Jones	24,527.3	+157.03	+0.64	+0.57	-3.96	-0.78
NASDAQ	7,098.3	+66.48	+0.95	+1.85	-3.17	+2.82
S&P 500	2,651.1	+14.29	+0.54	+0.68	-3.95	-0.84
FTSE	6,880.2	+73.25	+1.08	+1.51	-1.43	-10.50
DAX	10,929.4	+148.92	+1.38	+1.31	-2.91	-15.39

Country	Last Trading Day	WTD	MTD	YTD
Thailand		-53.95	+88.29	-8,816.01
Indonesia		-58.23	-199.36	-3,553.92
Philippines		-18.70	+49.96	-1,000.94
Taiwan		+29.02	-542.64	-11,677.60
Korea		+41.15	-390.24	-6,265.02
Malaysia*		-52.40	-93.60	-2,753.60

* as of 11 Dec 2018

SET	Last Trading Day	WTD	MTD	YTD
Foreign	-1,771.49	-3,206.86	+2,883.36	-284,282.60
Institution	-344.07	(747.2)	8,954.3	187,547.2
Proprietary Trading	+262.34	(208.5)	(20.2)	(7,380.1)
Retail	+1,853.22	4,162.6	(11,817.4)	104,115.4
TFEX				
Foreign	-2,700.00	-18,193.00	-27,151.00	-66,560.00
Institution	+718.00	5,899.0	20,641.0	56,926.0
Retail	+1,982.00	+12,294.00	+6,510.00	+9,634.00
Bond Market				
Foreign	+2,662.01	(288.1)	11,254.3	300,364.9
Institution	+4,866.18	40,278.5	149,732.7	3,525,450.1
Retail	+2,670.81	2,670.8	22,383.7	759,595.9

Market PE	Trailing PE	2018E	2019E	2018E
Thailand	15.00	15.23	14.02	3.15
Indonesia	19.54	16.33	14.35	2.19
Philippines	19.00	17.64	15.67	1.69
Singapore	11.48	12.71	11.87	4.19
Malaysia	19.01	16.42	15.72	3.37
Japan	15.04	15.67	13.93	2.09
Hong Kong	9.94	10.98	9.93	3.81
China	12.12	10.68	9.53	2.98
Dow Jones	16.36	15.38	14.17	2.34
NASDAQ	122.57	20.84	18.43	1.16
S&P 500	18.11	16.20	14.91	2.06
FTSE	15.61	12.11	11.36	4.91
DAX	11.96	12.20	11.05	3.61

Key Commodities (US\$/bbl)	Last Trading	Chg	MTD	▲ YTD(%)
WTI Nymex	51.15	-0.50	+0.38	-11.15
ICE Brent	60.15	-0.05	+0.69	-4.49
BDI (pts)	1,353.00	-11.00	+122.00	-0.95
Gold (US\$/oz.)	1,245.66	+2.41	+24.98	-4.40
HDPE (weekly)	1,010.00	-65.00	-65.00	-20.78
PX (weekly)	960.00	+60.00	+6.67	+13.61
MEG (weekly)	720.00	+25.00	+3.60	-25.00
PTA (weekly)	845.00	+10.00	+1.20	+17.36

Analysts

Artit Jansawang

Registration No. 16475

Economic News Update

วันที่ 13 ธ.ค. 2561



🌸 ไทย :

(+) สำนักงานคณะกรรมการนโยบายรัฐวิสาหกิจเก็บรายได้ 2 เดือนแรก (ต.ค.-พ.ย.) 60,425 ล้านบาท สูงกว่าเป้าหมาย 10,956 ล้านบาท หรือ 22% (+/-) วันพรุ่งนี้ติดตามประกาศรายชื่อบริษัทเข้า SET 50 และ SET 100

🌸 สหรัฐ :

(-) อัตราเงินเฟ้อเดือน พ.ย. ปรับตัวลงสู่ระดับต่ำสุดในรอบ 9 เดือน ที่ 2.2% จาก 2.5% ในเดือนก่อนหน้า แต่สอดคล้องกับที่นักวิเคราะห์คาดการณ์ไว้

🌸 ยุโรป :

(+) ยูโรโซน - การผลิตภาคอุตสาหกรรมเดือนต.ค. ปรับตัวขึ้น 0.2%mom และ 1.2%yoy จาก -0.6%mom และ 0.8%yoy ในเดือนก่อนหน้า

🌸 เอเชีย / โอเชียเนีย :

(-) เกาหลีใต้ - ราคาสินค้านำเข้าเดือนพ.ย. ปรับตัวลงสู่ระดับ 6%yoy จาก 10.9%yoy ในเดือนก่อนหน้า สอดคล้องกับราคาสินค้าส่งออก เดือนพ.ย. ปรับตัวลงสู่ระดับ 0.3%yoy จาก 1.1%yoy ในเดือนก่อนหน้า

10Y bond yield	Last	Change
Thailand	2.68%	+0.04%
Indonesia	8.21%	-0.07%
Philippines	7.19%	-0.01%
Korea	2.01%	+0.02%
Singapore	2.31%	+0.04%
Malaysia	4.09%	+0.00%
Japan	0.06%	+0.01%
Hong Kong	2.12%	+0.02%
China	3.28%	-0.01%
US	2.91%	+0.03%
Germany	0.28%	+0.05%
France	0.73%	+0.02%
UK	1.28%	+0.09%
Greece	4.27%	+0.01%
Italy	3.00%	-0.12%
Portugal	1.72%	-0.03%
Spain	1.43%	-0.01%

FX again US Dollar	Last	Change
Thailand	32.76	-0.07
Indonesia	14,598.00	-10.00
Philippines	52.70	-0.10
Korea	1,128.75	-1.17
Singapore	1.37	-0.00
Malaysia	4.18	+0.00
Japan	113.29	-0.09
Hong Kong	7.81	-0.00
China	6.88	-0.02
EURO	1.14	+0.01
UK	0.79	-0.01

Source: Bloomberg, Krungsri Securities

Economic Data

	GDP (%YoY)			Central bank rate (%)			Inflation (%)			FX (Local currency)			
	17	18E	19E	17	Current	18E	17	18E	19E	17	Current	18E	19E
Thailand	3.90	4.20	3.90	1.50	1.50	1.65	0.67	1.20	1.40	35.90	32.76	33.00	33.15
Indonesia	5.07	5.20	5.12	6.50	6.50	6.00	3.81	3.30	3.80	13,471	14,598	14,900	14,500
Philippines	6.70	6.30	6.40	4.00	4.75	4.80	2.86	5.20	4.25	49.73	52.70	53.50	54.00
Korea	3.10	2.63	2.50	1.25	1.75	1.65	1.90	1.60	1.80	1207.81	1128.75	1139.00	1122.50
Singapore	3.60	3.30	2.70	0.97	1.77	1.79	0.59	0.55	1.30	1.45	1.37	1.38	1.35
Malaysia	5.90	4.70	4.55	3.00	3.25	3.25	3.88	1.10	2.20	4.49	4.18	4.19	4.16
Japan	1.93	1.00	1.00	0.10	0.10	-0.1	0.48	1.00	1.10	116.54	113.29	113.00	108.00
Hong Kong	3.80	3.40	2.50	1.00	2.50	-	1.48	2.40	2.30	7.76	7.81	7.84	7.80
China	6.90	6.60	6.20	4.35	4.35	4.35	1.55	2.20	2.40	6.96	6.88	6.95	6.82
US	2.20	2.90	2.60	0.75	2.25	2.45	2.12	2.50	2.30				
Germany	2.20	1.65	1.60	0.00	0.00	0.00	1.71	1.90	1.80	1.05	1.14	1.15	1.20
France	2.20	1.60	1.60	0.00	0.00	0.00	1.17	2.10	1.70	1.05	1.14	1.15	1.20
UK	1.70	1.30	1.50	0.25	0.75	0.75	2.68	2.50	2.10	0.82	0.79	1.30	1.36

Source: Bloomberg, Krungsri Securities

TOP 20 Net Buy NVDR (Bt mn)

Date	December				
	12	11	7	6	4
1 TISCO	150.44	(70.83)	(38.35)	(90.14)	87.35
2 CPALL	105.07	626.13	(75.50)	326.10	507.16
3 PTTEP	101.35	150.44	(418.11)	276.74	(210.41)
4 STA	94.91	20.82	(0.98)	36.45	(12.73)
5 SCC	82.28	(2.26)	68.03	85.68	336.91
6 TRUE	75.11	(11.27)	17.39	50.94	106.07
7 BEM	68.63	62.96	193.21	82.04	182.97
8 KTC	55.89	(30.94)	0.75	(33.85)	36.58
9 SAWAD	45.26	(5.37)	(3.28)	50.53	76.18
10 KKP	38.65	45.88	5.06	100.84	58.46
11 ADVANC	34.30	(63.40)	69.58	51.51	180.73
12 RS	32.98	(0.39)	(4.47)	2.37	30.01
13 THANI	26.90	(0.84)	(0.73)	(0.39)	0.52
14 QH	18.52	(6.93)	0.74	10.20	1.51
15 BTS	18.26	15.88	20.22	78.46	109.24
16 SPALI	18.01	(8.33)	0.27	(2.72)	(2.33)
17 CENTEL	16.46	11.83	2.80	(5.94)	9.72
18 OSP	15.74	(0.81)	5.35	(4.35)	7.56
19 AEONTS	14.90	0.46	(1.38)	2.21	(4.91)
20 HANA	13.53	(2.86)	(3.13)	13.98	30.26

Source: Thai NVDR, Krungsri Securities Research

As of December 12, 2018

Top 20 Most Active NVDR (Bt mn)

	Buy	Sell	Total	Net
1 BBL	692.098675	757.10	1,449.20	(65.01)
2 KBANK	426.332122	703.59	1,129.92	(277.26)
3 AOT	546.449804	535.78	1,082.23	10.67
4 BDMS	424.727661	428.27	853.00	(3.54)
5 CPALL	403.8926386	298.82	702.71	105.07
6 PTTEP	367.69765	266.34	634.04	101.35
7 PTT	197.35857	238.68	436.04	(41.32)
8 CPF	121.84466	284.62	406.46	(162.77)
9 MTC	104.3364	233.23	337.57	(128.90)
10 SCB	131.4347	163.27	294.70	(31.83)
11 TISCO	211.4173345	60.97	272.39	150.44
12 ADVANC	146.9016505	112.60	259.50	34.30
13 TRUE	165.186595	90.08	255.27	75.11
14 BJC	76.597275	150.80	227.39	(74.20)
15 STEC	50.79263	151.89	202.68	(101.10)
16 TOP	72.3054005	116.00	188.30	(43.69)
17 IVL	43.33921125	144.66	188.00	(101.32)
18 SCC	129.1744	46.89	176.07	82.28
19 CPN	69.617218	92.06	161.68	(22.45)
20 LH	49.95147	93.70	143.65	(43.75)

Source: Thai NVDR, Krungsri Securities Research

TOP 20 Net Sell NVDR (Bt mn)

Date	December				
	12	11	7	6	4
KBANK	(277.26)	(301.40)	(249.35)	(212.19)	49.62
CPF	(162.77)	5.35	22.48	23.92	85.21
MTC	(128.90)	12.87	19.42	(75.15)	(48.41)
IVL	(101.32)	(61.33)	14.10	(118.57)	38.30
STEC	(101.10)	42.89	2.80	6.90	15.34
BJC	(74.20)	(22.68)	(6.67)	(42.26)	9.36
BBL	(65.01)	(20.15)	(325.93)	(21.57)	64.14
SPRC	(51.41)	(48.70)	(46.31)	(47.43)	(13.36)
EA	(47.64)	(54.16)	(52.38)	7.85	31.86
LH	(43.75)	(103.47)	(41.35)	22.28	(39.89)
TOP	(43.69)	(75.78)	16.31	(226.52)	18.62
PTT	(41.32)	(151.79)	23.07	87.20	488.05
SCB	(31.83)	165.26	208.35	149.69	748.44
INTUCH	(26.91)	(2.64)	(15.11)	(8.08)	40.51
HMPRO	(24.88)	(60.57)	43.76	22.03	91.89
GULF	(24.16)	(10.47)	(2.01)	(29.19)	(20.12)
TMB	(24.13)	22.72	(5.46)	6.93	10.36
CPN	(22.45)	35.93	72.15	35.04	50.69
AMATA	(21.41)	2.23	(15.92)	0.79	10.08
IRPC	(20.32)	(79.79)	(24.66)	(30.71)	39.49

Source: Thai NVDR, Krungsri Securities Research

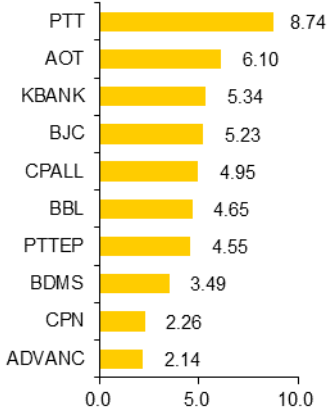
As of December 12, 2018

NVDR Shares to Total Paid-up Shares (%)

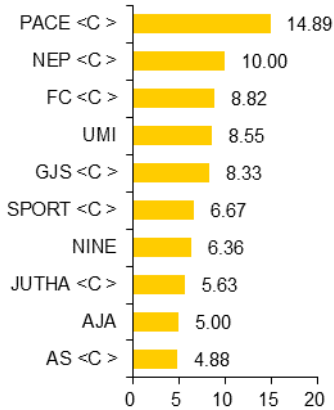
	NVDR (Mil.shares)	Paid-up (Mil.shares)	% of Paid-up
TISCO-P	0.01	0.01	74.04
BBL	645.41	1,908.84	33.81
BKD-W2	102.31	358.73	28.52
KBANK	572.91	2,393.26	23.94
TCAP	209.80	1,165.12	18.01
SAT	73.37	425.19	17.26
RATCH	249.35	1,450.00	17.20
TISCO	123.79	800.65	15.46
GL	230.14	1,525.54	15.09
TOP	307.69	2,040.03	15.08
LH	1730.86	11,949.71	14.48
AH	44.69	322.58	13.85
KKP	117.30	846.75	13.85
THIP	10.94	80.00	13.68
TMB	5258.82	43,851.89	11.99
GBX	130.10	1,089.08	11.95
PTTGC	537.72	4,508.85	11.93
MCS	56.71	500.00	11.34
BTS	1185.24	11,845.25	10.01
SCB	338.91	3,395.47	9.98

Source: Thai NVDR, Krungsri Securities Research

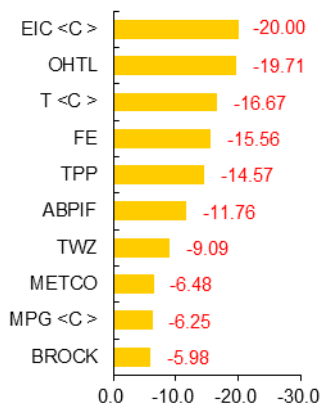
Most Active



Top Gainer



Top Loser



ประเด็นข่าวย่อรายบริษัท

TICON	TICON ปรับภาพลักษณ์ครั้งใหญ่ เปลี่ยนชื่อบริษัทเป็นเฟรเซอร์ส TICON จ่อปรับภาพลักษณ์ครั้งใหญ่ เสนอผู้ถือหุ้นโหวตอนุมัติเปลี่ยนชื่อบริษัทเป็น "เฟรเซอร์ส พร็อพเพอร์ตี้" พร้อมใช้ชื่อย่อเทรดหุ้นใหม่ "FPT" ซึ่ปรับแบรนด์สู่ระดับสากล-รุกขยายตลาดอาเซียนเต็มตัว-ข่าวหุ้น
SEAFCO	SEAFCO รายได้ปีพุ่ง 2.7 พันล้าน รอลุ้นผลประมุลงาน 2.3 หมื่นล้าน-ปีหน้าโต 10% "ซีพีโก้" มั่นใจรายได้ปีนี้โตทะลุเป้า 30% และ 2,700 ล้านบาท หลังทยอยส่งมอบงานได้ตามแผน ต้นเบิกถือกรอปีกกว่า 2,876 ล้านบาท พร้อมรอลุ้นผลประมุลงานใหม่ มูลค่ากว่า 23,000 ล้านบาท คาดได้งาน 20-30% ลั่นเป้ารายได้ปี 62 โต 10% จากปีนี้-ข่าวหุ้น
NWR	NWR กางแผนปี 62 รายได้โต 15% โขว์เบิกถือกร 1.6 หมื่นล้าน-เล็งประมุลงานเพิ่ม NWR แยมปี 62 รายได้โต 10-15% รับอานิสงส์ 3 ธุรกิจโพรโตต่อเนื่อง เดินหน้าประมุลงานราว 1.3 แสนล้านบาท คาดหวังได้งานใหม่ 1.77 หมื่นล้านบาท ย้ำกำไรปีนี้ไว โขว์เบิกถือกรรวม 1.65 หมื่นล้านบาท-ข่าวหุ้น
PACE	PACE ผนึกยักษ์รีเทลโลกเร่งขยายดินแอนด์เดลูโก้ PACE ขายแฟรนไชส์ยักษ์ใหญ่ธุรกิจรีเทลการท่องเที่ยว Lagardre Travel Retail บูมขยายสาขา ดิน แอนด์ เดลูโก้ ในสนามบิน สถานีรถไฟ จุดท่องเที่ยว ตั้งเป้า 150 สาขาใน 5 ปี ปักหมุดรายได้เฉพาะค่าพี 600 ล้านบาท คิกออฟปี 2562 ที่ 30 สาขา พร้อมเดินหน้ากลยุทธ์หาพาร์ทเนอร์ซื้อแฟรนไชส์ เน้นโลเคชันแจ่ม ซึ่ไม่ต้องลงทุน แถมกินค่าฟิยาว-ทันหุ้น
VGI	VGI เป้า 3 ปีรายได้หมื่นล. ดึงพันธมิตรรุกสื่ออินโด VGI วางเป้ารายได้แตะ 1 หมื่นล้านบาท ภายใน 3 ปี จากปีนี้มั่นใจทำรายได้ไม่ต่ำกว่า 5 พันล้านบาท รับอานิสงส์เข้าไอซีซีชันปีใหม่-ตรุษจีน-เลือกตั้ง หนุน ขณะที่ล่าสุดใช้เงิน 30-40 ล้านดอลลาร์ รุกลงทุนป้ายสื่อดิจิตอล-เปย์เมนต์ในอินโดนีเซีย ผนึกกำลังพาร์ทเนอร์ท้องถิ่นยักษ์ใหญ่ SINARMAS รองรับการขยายตัวของสื่อในรถไฟใต้ดิน เล็งบุกรายได้ครึ่งปีหลัง 2562 คาด 2-3 ปีถึงจุดคุ้มทุน แยมอยู่ระหว่างเจรจ M&A และ JV ธุรกิจต่อยอด Marketing Solution-ทันหุ้น
SCC	SCC ใช้เงิน 25 ล้าน ร่วมทุนบังกลาเทศขายวัสดุก่อสร้าง SCC ใช้เงินลงทุน 25 ล้านบาท จัดตั้งบริษัทร่วมทุนในธุรกิจจัดจำหน่ายวัสดุก่อสร้างในประเทศบังกลาเทศที่มียอดขายประมาณ 2,715 ล้านบาท ในปี 2560 หวังอิฐฐานต่างแดน เสริมแกร่งธุรกิจเทรดดิ้ง คาดเริ่มดำเนินการได้ในไตรมาส 2/2562-ทันหุ้น
LIT	LIT คว้าโพรเจ็คต์ปล่อยกู้ ATM Pool เพิ่มโพรตลินเชื่อบริษัทให้แข็งแกร่ง ลีช อิท มั่นใจ ผลการดำเนินงานปี 61 โตโตแข็งแกร่ง ลั่นทำผลงานสร้างสถิติสูงสุดใหม่ต่อเนื่อง เป็นปีที่ 5 ล่าสุดคว้าโพรเจ็คต์ใหม่ ปล่อยกู้ผู้ให้บริการระบบเครื่อง ATM Pool ของธนาคารพาณิชย์แห่งหนึ่ง มูลค่ากว่า 108 ล้านบาท ผูกสัญญา 1.5 ปี แยมมีโครงการใหม่อีกเพียบ หนุนธุรกิจเติบโตอย่างมั่นคง-ผู้จัดการรายวัน 360 องศา

Consensus Global Valuation

วันที่ 13 ธันวาคม 2561



A member of MFG a global financial group

Consensus Global Valuation

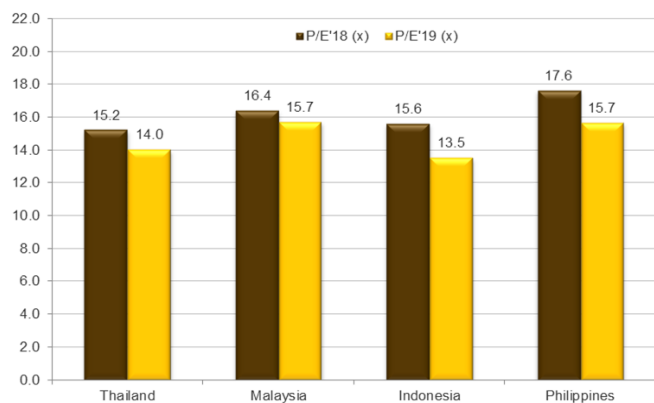
Country	INDEX	EPS					P/E (x)					P/B (x)					Yield (%)				
		2015	2016	2017	2018	2019	2015	2016	2017	2018	2019	2015	2016	2017	2018	2019	2015	2016	2017	2018	2019
THAI	SET	73.3	92.7	92.7	107.4	116.6	21.9	16.6	18.9	15.2	14.0	1.7	1.9	2.1	1.9	1.8	3.6	3.0	3.4	3.2	3.4
JAPAN	NKY	897.1	782.9	1177.3	1387.4	1560.8	20.2	24.4	19.3	15.7	13.9	1.7	1.7	1.9	1.6	1.5	1.7	1.7	1.7	2.1	2.1
HONG KONG	HSI	2049.1	1839.5	2181.7	2385.0	2636.0	10.2	12.0	13.7	11.0	9.9	1.2	1.1	1.4	1.2	1.1	4.0	3.6	3.6	3.8	4.1
CHINA	SHCOMP	196.9	179.8	195.7	243.6	273.0	17.3	17.3	16.9	10.7	9.5	2.1	1.5	1.6	1.2	1.1	1.7	1.9	1.9	3.0	3.3
TAIWAN	TWSE	603.1	611.3	684.1	777.8	783.2	13.2	16.4	15.6	12.6	12.5	1.5	1.7	1.9	1.6	1.5	4.1	3.9	4.1	4.7	4.9
KOREA	KOSPI	138.7	124.0	192.0	237.2	243.1	14.7	24.2	12.9	8.8	8.6	0.9	1.0	1.1	0.9	0.8	1.3	1.7	1.5	2.2	2.4
INDIA	SENSEX	1354.8	1339.0	1463.3	1742.9	2173.3	19.0	20.1	24.6	20.5	16.5	2.8	2.6	3.0	2.8	2.5	1.4	1.7	1.6	1.5	1.7
SINGAPORE	FSSTI	217.4	236.8	308.1	243.9	261.2	13.4	12.2	11.0	12.7	11.9	1.2	1.1	1.2	1.1	1.0	4.2	3.8	4.1	4.2	4.4
MALAYSIA	FBMKLCI	94.2	97.3	107.6	101.3	105.8	18.4	16.9	16.7	16.4	15.7	1.8	1.6	1.7	1.7	1.6	3.0	3.2	3.1	3.4	3.5
INDONESIA	JCI	157.6	202.5	258.4	374.5	426.2	26.8	26.2	24.6	16.3	14.3	2.4	2.4	2.8	2.3	2.2	2.2	1.9	2.2	2.2	2.4
PHILIPPINE	PCOMP	335.8	349.7	371.4	424.6	477.7	20.0	19.6	23.0	17.6	15.7	2.5	2.2	2.5	2.0	1.8	2.0	1.9	2.0	1.7	1.8
AUSTRALIA	AS51	231.9	226.7	337.7	389.6	406.6	18.9	25.0	18.0	14.5	13.9	1.9	1.9	2.0	1.8	1.7	4.9	4.3	4.8	5.1	5.1
NEW ZEALAND	NZSE50FG	333.3	397.3	443.5	430.6	466.8	19.7	17.3	18.9	20.4	18.8	1.9	1.8	2.0	1.9	1.9	4.6	4.5	4.4	4.0	4.3
PAKISTAN	KSE100	3583.7	3859.2	4465.0	4680.3	5681.8	9.7	12.4	9.1	8.2	6.7	1.6	2.0	1.4	1.3	1.1	6.1	4.9	6.2	6.6	7.3
AVERAGE							17.4	18.6	17.4	14.3	13.0	1.8	1.8	1.9	1.7	1.5	3.2	3.0	3.2	3.4	3.6
Average (Thailand, Malaysia, Philippines, Indonesia)							21.8	19.8	20.8	16.4	14.9	2.1	2.0	2.3	2.0	1.8	2.7	2.5	2.7	2.6	2.8

Source: Bloomberg, Krungsri Securities

Country	INDEX	EPS					P/E (x)					P/B (x)					Yield (%)				
		2015	2016	2017	2018	2019	2015	2016	2017	2018	2019	2015	2016	2017	2018	2019	2015	2016	2017	2018	2019
GERMAN	DAX	487.2	627.4	675.1	895.9	989.4	20.7	18.3	19.1	12.2	11.0	1.7	1.7	1.8	1.4	1.3	2.8	2.9	6.2	3.6	3.9
UK	UKX	181.8	130.2	328.1	568.3	605.7	28.1	54.8	23.4	12.1	11.4	1.8	1.8	2.0	1.6	1.5	4.2	4.1	7.2	4.9	5.0
FRANCE	CAC	263.3	202.2	288.0	374.6	406.8	21.7	24.1	18.4	13.1	12.1	1.4	1.4	1.6	1.4	1.4	3.2	3.5	8.2	3.6	3.9
S&P500	SPX	108.8	106.2	119.8	163.7	177.8	18.8	21.1	22.3	16.2	14.9	2.8	2.8	3.2	3.0	2.8	2.1	2.1	9.2	2.1	2.2
DJIA	INDU	1090.9	1054.8	1197.0	1595.1	1731.1	15.8	18.7	20.7	15.4	14.2	3.0	3.3	3.8	3.8	3.4	2.5	2.4	10.2	2.3	2.5
NASDAQ	CCMP	170.2	167.0	143.4	340.6	385.2	30.8	32.2	48.1	20.8	18.4	3.8	3.5	4.2	4.2	3.7	1.3	1.2	11.2	1.2	1.3
AVERAGE							22.6	28.2	25.4	15.0	13.7	2.4	2.4	2.8	2.6	2.4	2.7	2.7	8.7	3.0	3.1

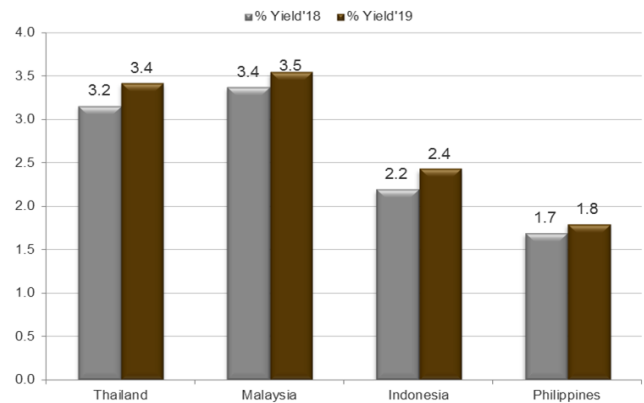
Source: Bloomberg, Krungsri Securities

เปรียบเทียบ P/E กับประเทศเพื่อนบ้าน



Source: Bloomberg, Krungsri Securities

เปรียบเทียบอัตราเงินปันผลกับประเทศเพื่อนบ้าน



Source: Bloomberg, Krungsri Securities

วันที่ 13 ธันวาคม 2561

หลักทรัพย์ที่เข้าข่ายมาตรการจำกัดการซื้อขายที่ประกาศโดยตลาดหลักทรัพย์แห่งประเทศไทย

ระดับ 1 : Cash Balance				
หลักทรัพย์	วันเริ่มต้น	วันสิ้นสุด	Turnover List ประจำสัปดาห์	
ORI-W	11 ธ.ค. 61	18 ม.ค. 62	วันที่ 7 ธ.ค. 61	
SISB	11 ธ.ค. 61	18 ม.ค. 62	วันที่ 7 ธ.ค. 61	
DCORP	26 พ.ย. 61	4 ม.ค. 62	วันที่ 23 พ.ย. 61	

ขยายช่วงดำเนินการ				
หลักทรัพย์	วันเริ่มต้น	วันสิ้นสุด	Turnover List ประจำสัปดาห์	
SEOIL	11 ธ.ค. 61	28 ธ.ค. 61	วันที่ 7 ธ.ค. 61	
OCEAN	26 พ.ย. 61	14 ธ.ค. 61	วันที่ 23 พ.ย. 61	
UREKA	26 พ.ย. 61	14 ธ.ค. 61	วันที่ 23 พ.ย. 61	

ระดับ 2 : ห้ามคำนวณวงเงินซื้อขาย และ Cash Balance

ขยายช่วงดำเนินการ				
หลักทรัพย์	วันเริ่มต้น	วันสิ้นสุด	Turnover List ประจำสัปดาห์	

ระดับ 3 : ห้าม Net settlement, ห้ามคำนวณวงเงินซื้อขาย และ Cash Balance

หลักทรัพย์	วันเริ่มต้น	วันสิ้นสุด	Turnover List ประจำสัปดาห์	
------------	-------------	------------	----------------------------	--

Cash Balance หมายความว่า สมาชิกต้องดำเนินการให้ลูกค้าวางเงินสดไว้ล่วงหน้ากับสมาชิกเต็มจำนวนที่จะซื้อหลักทรัพย์
 ห้ามคำนวณวงเงินซื้อขาย หมายความว่า ห้ามการใช้หลักทรัพย์เป็นหลักประกันในการกำหนดวงเงินการซื้อขายหลักทรัพย์
 ห้าม Net settlement หมายความว่า ห้ามการหักลบราคาซื้อกับราคาขายหลักทรัพย์เดียวกันในวันเดียวกัน

ที่มา: SET

C sign posted on listed companies (Caution)	
Security	Start date
EMC	20 พฤศจิกายน 2018
DIGI	16 พฤศจิกายน 2018
DIGI-W2	16 พฤศจิกายน 2018
EFORL-W3	16 พฤศจิกายน 2018
EMC	16 พฤศจิกายน 2018
FC-W1	16 พฤศจิกายน 2018
JUTHA	16 พฤศจิกายน 2018
MPG	16 พฤศจิกายน 2018
NOK-W1	16 พฤศจิกายน 2018
PACE-W2	16 พฤศจิกายน 2018
SPORT-W5	16 พฤศจิกายน 2018
TSI	16 พฤศจิกายน 2018
AS	15 พฤศจิกายน 2018
EIC	15 พฤศจิกายน 2018
EIC-W3	15 พฤศจิกายน 2018
NEWS-W4	15 พฤศจิกายน 2018
T	15 พฤศจิกายน 2018
GJS-W3	14 พฤศจิกายน 2018
TSF-W4	14 พฤศจิกายน 2018
APEX	13 พฤศจิกายน 2018
PE	13 พฤศจิกายน 2018
NBC	12 พฤศจิกายน 2018
NEP-W3	12 พฤศจิกายน 2018

C sign posted on listed companies (Caution)	
Security	Start date
EMC-W6	20 พฤศจิกายน 2018
DIGI-W1	16 พฤศจิกายน 2018
EFORL	16 พฤศจิกายน 2018
EFORL-W4	16 พฤศจิกายน 2018
FC	16 พฤศจิกายน 2018
FC-W2	16 พฤศจิกายน 2018
JUTHA-P	16 พฤศจิกายน 2018
NOK	16 พฤศจิกายน 2018
PACE	16 พฤศจิกายน 2018
SPORT	16 พฤศจิกายน 2018
TFI	16 พฤศจิกายน 2018
AQ	15 พฤศจิกายน 2018
AS-W1	15 พฤศจิกายน 2018
EIC-W2	15 พฤศจิกายน 2018
NEWS	15 พฤศจิกายน 2018
NEW-W6	15 พฤศจิกายน 2018
GJS	14 พฤศจิกายน 2018
TSF	14 พฤศจิกายน 2018
TSF-W5	14 พฤศจิกายน 2018
APEX-W1	13 พฤศจิกายน 2018
UMS	13 พฤศจิกายน 2018
NEP	12 พฤศจิกายน 2018
MPIC	9 พฤศจิกายน 2018

หลักทรัพย์ที่ถูกขึ้นเครื่องหมาย C จะต้องซื้อด้วยบัญชี Cash Balance

ที่มา: SET

Change in Management's Securities Holding

วันที่ 13 ธันวาคม 2561



A member of MUFG
a global financial group

ณ วันที่ 12 ธันวาคม 2561

Name of Company	The methods of Acquisition/ Disposition	Name of Management	Types of Securities	Transaction	Amount (shares)	Avg. Price (Baht)	Value (Baht)
AH	ซื้อ	นางสาว ชินทรุ เอียบ	ใบแสดงสิทธิในผลประโยชน์ที่เกิดจากหลักทรัพย์อ้างอิงไทย (NVDR)	11/12/2561	14,000	20.79	291,060
BANPU	ซื้อ	นาย อนุชา เอื้ออภิญญกุล	สัญญาซื้อขายล่วงหน้าอ้างอิงราคาหรือผลตอบแทนในหุ้นของบริษัทจดทะเบียน (Single Stock Future) ที่มีการซื้อขายใน TFEX	11/12/2561	400	17.10	6,840
BTS	ขาย	นาง ดวงมล ชัยชนะขจร	ใบแสดงสิทธิที่จะซื้อหุ้นที่โอนเปลี่ยนมือได้	11/12/2561	91,577	0.37	33,883
BTS	ขาย	นาย กรวิณ กาญจนพาสณ์	ใบสำคัญแสดงสิทธิที่จะซื้อหุ้น	11/12/2561	178,031	0.31	55,190
BTS	ขาย	นาย กรวิณ กาญจนพาสณ์	ใบสำคัญแสดงสิทธิที่จะซื้อหุ้น	11/12/2561	95,223	0.31	29,519
BTS	ขาย	นาย กรวิณ กาญจนพาสณ์	ใบสำคัญแสดงสิทธิที่จะซื้อหุ้น	12/12/2561	95,223	0.31	29,519
K	ซื้อ	นาย ชยวัฒน์ พิเศษสิทธิ์	หุ้นสามัญ	11/12/2561	5,500	2.40	13,200
KWM	ซื้อ	นาย เอกพันธ์ วนโกสม	หุ้นสามัญ	11/12/2561	300,000	0.98	294,000
OSP	ซื้อ	นาย รัตน์ โอสถานุเคราะห์	หุ้นสามัญ	11/12/2561	100,000	25.00	2,500,000
PRINC	ซื้อ	นาย สาทิต วิทยาการ	หุ้นสามัญ	07/12/2561	487,900	4.76	2,322,404
SAT	ซื้อ	นางสาว นกัสร กิตะพาณิชย์	หุ้นสามัญ	11/12/2561	20,000	17.60	352,000
SISB	ซื้อ	นาง ปานทิพย์ กอญรัมย์	หุ้นสามัญ	30/11/2561	400,000	5.20	2,080,000
SPORT	ขาย	นางสาว สรวิภาณี มีคง	ใบแสดงสิทธิที่จะซื้อหุ้นที่โอนเปลี่ยนมือได้	12/12/2561	110,000	0.04	4,400
SUN	ซื้อ	นาย อนุชา กิตติคุณชัย	หุ้นสามัญ	12/12/2561	100,000	3.05	305,000
SUSCO	ซื้อ	นาย มงคล ลิ้มโรจน์	หุ้นสามัญ	11/12/2561	50,000	2.72	136,000
TCMC	ซื้อ	นาย พิมล ศรีวิกรม์	หุ้นสามัญ	11/12/2561	1,000,000	1.88	1,880,000
TEAMG	ซื้อ	นาย พีรวัฒน์ เปรมชื่น	หุ้นสามัญ	12/12/2561	1,720,000	2.22	3,818,400
TNR	ซื้อ	นางสาว ศิริรัตน์ ตารารัตน์โรจน์	หุ้นสามัญ	06/12/2561	20,000	10.30	206,000
TNR	ซื้อ	นางสาว ศิริรัตน์ ตารารัตน์โรจน์	หุ้นสามัญ	07/12/2561	20,000	10.30	206,000

Source: SEC (Form 59-2)

World Calendar

13 ธันวาคม 2561



Date Time	Event	Period	Survey	Actual	Prior
United States					
12/12/2018 20:30	CPI MoM	Nov	0.00%	0.00%	0.30%
12/12/2018 20:30	CPI YoY	Nov	2.20%	2.20%	2.50%
12/12/2018 20:30	CPI Index NSA	Nov	252.006	252.038	252.885
12/12/2018 20:30	CPI Core Index SA	Nov	259.412	259.481	258.939
12/13/2018 20:30	Import Price Index MoM	Nov	-1.00%	--	0.50%
12/13/2018 20:30	Import Price Index YoY	Nov	1.30%	--	3.50%
12/13/2018 20:30	Export Price Index MoM	Nov	-0.30%	--	0.40%
12/13/2018 20:30	Export Price Index YoY	Nov	--	--	3.10%
12/13/2018 20:30	Initial Jobless Claims	8-Dec	226k	--	231k
12/13/2018 20:30	Continuing Claims	1-Dec	1649k	--	1631k
12/13/2018 21:45	Bloomberg Dec. United States Economic Survey				
12/13/2018 21:45	Bloomberg Consumer Comfort	9-Dec	--	--	60.3
12/14/2018 20:30	Retail Sales Advance MoM	Nov	0.10%	--	0.80%
12/14/2018 20:30	Retail Sales Ex Auto MoM	Nov	0.20%	--	0.70%
12/14/2018 20:30	Retail Sales Ex Auto and Gas	Nov	0.40%	--	0.30%
12/14/2018 20:30	Retail Sales Control Group	Nov	0.50%	--	0.30%
12/14/2018 21:15	Industrial Production MoM	Nov	0.30%	--	0.10%
12/14/2018 21:15	Capacity Utilization	Nov	78.60%	--	78.40%
12/14/2018 21:15	Manufacturing (SIC) Production	Nov	0.30%	--	0.30%
12/14/2018 21:45	Markit US Manufacturing PMI	Dec P	55	--	55.3
12/14/2018 21:45	Markit US Services PMI	Dec P	54.6	--	54.7
12/14/2018 22:00	Business Inventories	Oct	0.60%	--	0.30%
China					
12/14/2018 09:00	Retail Sales YoY	Nov	8.80%	--	8.60%
12/14/2018 09:00	Retail Sales YTD YoY	Nov	9.10%	--	9.20%
12/14/2018 09:00	Industrial Production YoY	Nov	5.90%	--	5.90%
12/14/2018 09:00	Industrial Production YTD YoY	Nov	6.40%	--	6.40%
12/15/2018 08:30	New Home Prices MoM	Nov	--	--	1.02%
12/27/2018 08:30	Industrial Profits YoY	Nov	--	--	3.60%
12/28/2018	BoP Current Account Balance	3Q F	--	--	\$16.0b
Thailand					
12/19/2018 14:05	BoT Benchmark Interest Rate	19-Dec	1.75%	--	1.50%
12/19/2018 12/24	Car Sales	Nov	--	--	15-Dec
12/19/2018 12/24	Customs Exports YoY	Nov	--	--	8.70%
12/19/2018 12/24	Customs Imports YoY	Nov	--	--	11.23%
12/19/2018 12/24	Customs Trade Balance	Nov	--	--	-\$280m
12/28/2018 12/31	Mfg Production Index ISIC NSA YoY	Nov	--	--	4.08%
12/28/2018 12/31	Capacity Utilization ISIC	Nov	--	--	67.75

Disclaimer: เอกสาร/รายงานฉบับนี้จัดทำขึ้นบนพื้นฐานข้อมูลที่เปิดเผยต่อสาธารณชน ซึ่งพิจารณาแล้วว่ามีที่น่าเชื่อถือ อย่างไรก็ตาม บมจ.หลักทรัพย์กรุงศรีอยุธยาอาจรับรองความถูกต้องและความสมบูรณ์ของข้อมูลดังกล่าวได้ บทความดังกล่าวเป็นเพียงแนวคิดของผู้จัดทำเพื่อใช้เป็นข้อมูลประกอบการตัดสินใจในการลงทุน บริษัทฯ ขอสงวนสิทธิ์ในการเปลี่ยนแปลงความเห็นหรือประมาณการต่างๆ ที่ปรากฏในเอกสาร/รายงานฉบับนี้ โดยไม่ต้องแจ้งให้ทราบล่วงหน้า ดังนั้นนักลงทุนโปรดใช้ดุลยพินิจอย่างรอบคอบในการพิจารณาการลงทุน

Calendar

December 13, 2018

Stock Calendar Page 1



December 2018									
Sunday	Monday	Tuesday	Wednesday	Thursday	Friday	Saturday			
						1			
2	XD IVL (0.35 Baht) TREIT (0.16 Baht)	XE BSM-W2 (1:1.021 @ 0.489 Baht) XM TSC (22/01/2019 10:00)	4	5	XM IRC (29/01/2019 14:00) GJS (14/01/2019 09:30) EARTH (24/12/2018 13:30) CHAYO (03/01/2019 10:00) XD TPIPP (0.10 Baht)	XM SFP (24/01/2019 13:30) METCO (24/01/2019 14:00) XD SFP (8.00 Baht) QHPF (0.165 Baht) BRRGIF (0.1556 Baht) BCPG (0.16 Baht)	7	8	
9		XB TAKUNI - XB (50 : 1) XM PSTC (11/01/2019 13:30) OCEAN (15/01/2019 14:00) GVREIT (23/01/2019 10:00) XD LHSC (0.185 Baht) GVREIT (0.2064 Baht)	XD CITY (0.04 Baht)	11	XD UV (0.26 Baht) OISHI (1.90 Baht) GOLD (0.46 Baht) AOT (1.05 Baht) ABFTH (4.00 Baht) XM UV (17/01/2019 14:00) OISHI (30/01/2019 14:00) KTIS (25/01/2019 13:30) GOLD (17/01/2019 10:00) AOT (25/01/2019 14:00)	XR TSF (1:1.3339364332 @0.045 Baht)	13	14	15
16	XD SHREIT (0.2212 Baht) XN SHREIT (0.0349 Baht)	17	18	19	XW WIIK (3:1)	20	21	22	
23	XD TTL (10.00 Baht) TICON (0.27 Baht) XM TTL (28/01/2019 14:00) TICON (25/01/2019 14:00)	XM TREIT (28/01/2019 14:00)	25	26	XM NYT (22/02/2019 10:00)	XE CWT-W4 (1:1 @ 3.0 Baht)	27	28	29
30		31							

Calendar

December 13, 2018

Stock Calendar Page 2



							January 2019	
Sunday	Monday	Tuesday	Wednesday	Thursday	Friday	Saturday		
			1 XW NPPG (2.5:1)	2 XE PSTC -W1 (1:1 @0.50 Baht)	3	4	5	
6	7	8	9	10	11	12		
13	14 XW ECL (2:1)	15	16	17	18	19		
20	21	22	23	24	25	26		
27 XD TSC (0.60 Baht)	28	29	30	31				

Remark

ND - No dividend

XD - Cash Dividend

XD (ST) - Stock Dividend

XR - Rights for Common

XW - Rights for Warrant

XT - Rights for Transferable Subscription Right

CG Rating 2017 Companies with CG Rating



ADVANC	AKP	ANAN	AOT	AP	BAFS	BANPU	BAY	BCP	BTS	BWG	CFRESH	CHO	CK
CNT	CPF	CPN	CSL	DELTA	DEMCO	DRT	DTAC	DTC	EASTW	EGCO	GC	GCAP	GFPT
GOLD	GPSC	GRAMMY	GUNKUL	HANA	HMPRO	ICC	ICHI	INTUCH	IRPC	IVL	JSP	KBANK	KCE
KKP	KTB	KTC	LHFG	LPN	MBK	MCOT	MINT	MONO	NCH	NKI	NYT	OTO	PDJ
PHOL	PLANB	PPS	PRG	PSH	PSL	PTG	PTT	PTTEP	PTTGC	PYLON	Q-CON	QH	QTC
RATCH	ROBINS	SAMART	SAMTEL	SAT	SC	SCB	SCC	SCCC	SDC	SE-ED	SIS	SITHAI	SNC
SPALI	SPRC	SSSC	STEC	SVI	SYNTEC	TCAP	THANA	THCOM	THREL	TISCO	TKT	TMB	TNDT
TOP	TRC	TRUE	TSC	TTCL	TU	TVD	UV	VGI	WACOAL	WAVE			



2S	AAV	ACAP	AGE	AH	AHC	AIRA	AIT	ALT	AMANAH	AMATA	AMATAV	APCO	ARIP
ASIA	ASIMAR	ASK	ASP	AUCT	AYUD	BBL	BCPG	BDMS	BEC	BEM	BFIT	BJC	BJCHI
BLA	BOL	BROOK	BRR	BTW	CEN	CENTEL	CGH	CHARAN	CHEWA	CHG	CHOW	CI	CIG
CIMBT	CKP	CM	CNS	COL	COM7	CPI	CSC	CSP	CSS	DCC	EA	EASON	ECF
ECL	EE	EPG	ERW	FN	FNS	FORTH	FPI	FSMART	FVC	GBX	GEL	GLOBAL	GLOW
HARN	HYDRO	ILINK	INET	IRC	IT	ITD	JCKH	JWD	K	KGI	KKC	KOOL	KSL
KTIS	L&E	LALIN	LANNA	LH	LHK	LIT	LOXLEY	LRH	LST	M	MACO	MAJOR	MAKRO
MALEE	MBKET	MC	MEGA	MFC	MFEC	MOONG	MSC	MTC	MTI	NOBLE	NOK	NSI	NTV
NWR	OCC	OGC	OISHI	ORI	PAP	PATO	PB	PCSGH	PDI	PE	PG	PJW	PLANET
PLAT	PM	PPP	PREB	PRINC	PT	RICHY	RML	RS	RWI	S	S & J	SABINA	SALEE
SAMCO	SAWAD	SCG	SCI	SCN	SEAFCO	SEAOIL	SENA	SFP	SIAM	SINGER	SIRI	SMK	SMPC
SMT	SNP	SORKON	SPC	SPI	SPPT	SR	SSF	SST	STA	STPI	SUC	SUSCO	SUTHA
SWC	SYMC	SYNEX	TAE	TAKUNI	TASCO	TBSP	TCC	TEAM	TFG	TGCI	THAI	THANI	THIP
THRE	TICON	TIPCO	TIW	TK	TKN	TKS	TMC	TMI	TMILL	TMT	TNITY	TNL	TOG
TPAC	TPCORP	TRT	TRU	TSE	TSR	TSTE	TSTH	TTA	TTW	TVI	TVO	TWP	TWPC
U	UAC	UMI	UP	UPF	UPOIC	UWC	VIH	VNT	WICE	WINNER	XO	YUASA	ZMICO



7UP	AEC	AEONTS	AF	AJ	AKR	ALLA	ALUCON	AMA	AMARIN	AMC	APURE	AQUA	ARROW
AS	ASEFA	ASIAN	ASN	ATP30	AU	B	BA	BCH	BEAUTY	BH	BIG	BIZ	BLAND
BPP	BR	BROCK	BTNC	CBG	CCET	CCP	CGD	CITY	CMR	COLOR	COMAN	CPL	CSR
CTW	CWT	DCON	DIGI	DNA	EFORL	EKH	EPCO	ESSO	ETE	FE	FOCUS	FSS	GENCO
GIFT	GJS	GLAND	GSTEL	GTB	GYT	HPT	HTC	HTECH	IFS	IHL	INSURE	IRCP	J
JCK	JMART	JMT	JUBILE	KASET	KBS	KCAR	KIAT	KWC	KYE	LDC	LEE	LPH	MATCH
MATI	M-CHAI	MDX	META	METCO	MGT	MILL	MJD	MK	MODERN	MPG	NC	NCL	NDR
NEP	NETBAY	NPK	NPP	NUSA	OCEAN	PDG	PF	PICO	PIMO	PK	PL	PLE	PMTA
PRECHA	PRIN	PSTC	QLT	RCI	RCL	RJH	ROJNA	RPC	S11	SANKO	SAPPE	SCP	SE
SGP	SKR	SKY	SLP	SMT	SOLAR	SPA	SPCG	SPG	SPVI	SQ	SRICHA	SSC	STANLY
SUPER	SVOA	T	TACC	TCCC	TCMC	TIC	TLUXE	TM	TMD	TNP	TNR	TOPP	TPA
TPBI	TPCH	TPIPL	TPOLY	TPP	TRITN	TTI	TVT	TYCN	UOBKH	UPA	UREKA	UT	VIBHA
VPO	WIJK	WIN											

Disclaimer

การเปิดเผยผลการสำรวจของสมาคมส่งเสริมสถาบันกรรมการบริษัทไทย (IOD) ในเรื่องการกำกับดูแลกิจการ (Corporate Governance) นี้ เป็นการดำเนินการตามนโยบายของสำนักงานคณะกรรมการกำกับหลักทรัพย์และตลาดหลักทรัพย์ โดยการสำรวจของ IOD เป็นการสำรวจและประเมินจากข้อมูลของบริษัทจดทะเบียนในตลาดหลักทรัพย์แห่งประเทศไทย และตลาดหลักทรัพย์ เอ็มเอไอ (MAI) ที่มีการเปิดเผยต่อสาธารณะ และเป็นข้อมูลที่ผู้ลงทุนทั่วไปสามารถเข้าถึงได้ ดังนั้น ผลสำรวจดังกล่าวจึงเป็นการนำเสนอในมุมมองของบุคคลภายนอก โดยไม่ได้เป็นการประเมินการปฏิบัติ และมีได้มีการใช้ข้อมูลภายในเพื่อการประเมิน ผลสำรวจดังกล่าวเป็นผลการสำรวจ ณ วันที่ปรากฏในรายงานการกำกับดูแลกิจการของบริษัทจดทะเบียนไทยเท่านั้น ดังนั้น ผลการสำรวจจึงอาจเปลี่ยนแปลงได้ภายหลังวันดังกล่าว หรือเมื่อข้อมูลที่เกี่ยวข้องมีการเปลี่ยนแปลง ทั้งนี้ บริษัทหลักทรัพย์ กรุงศรี จำกัด (มหาชน) มิได้ยืนยัน ตรวจสอบ หรือรับรองถึงความถูกต้องครบถ้วนของผลการสำรวจดังกล่าวแต่อย่างใด

Anti-corruption Progress Indicator 2018

บริษัทจดทะเบียนที่ได้ประกาศเจตนารมณ์เข้าร่วม CAC

A	ABICO	AIE	AJ	AMATA	AMATAV	ANAN	AOT	APCO	APCS	ARROW	ASIAN	B	BGRIM
BUC	BJCHI	BLAND	BLISS	BM	BPP	BR	BSBM	BUI	CEN	CGH	CHEWA	CHG	CHO
CI	COL	COM7	CPR	DDD	EFORL	EKH	ESTAR	FLOYD	FN	FPI	FTE	GJS	GPI
GSTEL	GYT	HARN	ICHI	ILINK	ITEL	JAS	JTS	KWC	KWG	LDC	LEE	LIT	LRH
MATCH	MATI	MBAX	MFEC	MILL	MTC	NCL	NEP	NNCL	NWR	PAP	PK	PL	PLANB
POST	PRM	PRO	PYLON	QTC	ROJNA	RWI	SAPPE	SCI	SELIC	SHANG	SST	STA	STANLY
SUPER	SWC	SYMC	SYNEX	THE	THIP	TKN	TMC	TNP	TNR	TOPP	TRITN	TTI	TVO
TWPC	UEC	UKEM	UPA	UWC	VIH	XO	YUASA						

บริษัทจดทะเบียนที่ได้รับการรับรอง CAC

ADVANC	AKP	AMANAH	AP	ASK	ASP	AYUD	BAFS	BANPU	BAY	BBL	BCH	BCP	BCPG
BKI	BLA	BROOK	BRR	BTS	BWG	CENTEL	CFRESH	CIG	CIMBT	CM	CNS	CPALL	CPF
CPI	CPN	CSC	CSL	DCC	DEMCO	DIMET	DRT	DTAC	DTC	EASTW	ECL	EGCO	EPCO
FE	FNS	FSS	GBX	GC	GCAP	GEL	GFPT	GGC	GLOW	GOLD	GPSC	GUNKUL	HANA
HMPRO	HTC	ICC	IFEC	IFS	INET	INTUCH	IRPC	IVL	K	KASET	KBANK	KBS	KCE
KGI	KKP	KSL	KTB	KTC	L&E	LANNA	LHFG	LHK	LPN	M	MAKRO	MALEE	MBK
MBKET	MC	MCOT	MFC	MINT	MONO	MOONG	MSC	MTI	NBC	NINE	NKI	NMG	NSI
OCC	OCEAN	OGC	PATO	PB	PCSGH	PDG	PDI	PDJ	PE	PG	PHOL	PLANET	PLAT
PM	PPP	PPS	PREB	PRG	PRINC	PSH	PSL	PSTC	PT	PTG	PTT	PTTEP	PTTGC
Q-CON	QH	QLT	RATCH	RML	ROBINS	S & J	SABINA	SAT	SC	SCB	SCC	SCCC	SCG
SCN	SE-ED	SENA	SGP	SINGER	SIRI	SIS	SITHAI	SMIT	SMK	SMPC	SNC	SNP	SORKON
SPACK	SPC	SPI	SPRC	SRICHA	SSF	SSI	SSSC	SUSCO	SVI	SYNTEC	TAE	TASCO	TCAP
TCMC	TFG	TFI	TFMAMA	TGCI	THANI	THCOM	THRE	THREL	TICON	TIP	TIPCO	TISCO	TKT
TLUXE	TMB	TMD	TMILL	TMT	TNITY	TNL	TOG	TOP	TPA	TPCORP	TRU	TRUE	TSC
TSTH	TTCL	TU	TVD	TVI	U	UBIS	UOBKH	VGI	VNT	WACOAL	WHA	WICE	

N/A

2S	7UP	AAV	ABM	ACAP	ACC	ADAM	ADB	AEC	AEONTS	AF	AFC	AGE	AH
AHC	AI	AIRA	AIT	AJA	AKR	ALLA	ALT	ALUCON	AMA	AMARIN	AMC	APEX	APURE
AQ	AQUA	ARIP	AS	ASAP	ASEFA	ASIA	ASIMAR	ASN	ATP30	AU	AUCT	BA	BAT-3K
BDMS	BEAUTY	BEC	BEM	BFIT	BGT	BH	BIG	BIZ	BKD	BOL	BROCK	BSM	BTNC
BTW	CBG	CCET	CCP	CGD	CHARAN	CHAYO	CHOTI	CHOW	CHUO	CITY	CK	CKP	CMAN
CMO	CMR	CNT	COLOR	COMAN	CPH	CPL	CPT	CRANE	CRD	CSP	CSR	CSS	CTW
CWT	D	DCON	DCORP	DELTA	DIGI	DNA	DOD	DTCI	EA	EARTH	EASON	ECF	EE
EIC	EMC	EPG	ERW	ESSO	ETE	EVER	F&D	FANCY	FC	FMT	FOCUS	FORTH	FSMART
FVC	GENCO	GIFT	GL	GLAND	GLOBAL	GRAMMY	GRAND	GREEN	GTB	GULF	HFT	HPT	HTECH
HUMAN	HYDRO	ICN	IEC	IHL	III	INGRS	INOX	INSURE	IRC	IRCP	IT	ITD	J
JCK	JCKH	JCT	JKN	JMART	JMT	JSP	JUBILE	JUTHA	JWD	KAMART	KC	KCAR	KCM
KDH	KIAT	KKC	KOOL	KTECH	KTIS	KYE	LALIN	LH	LOXLEY	LPH	LST	LTX	LVT
MACO	MAJOR	MANRIN	MAX	M-CHAI	MCS	MDX	MEGA	META	METCO	MGT	MIDA	MJD	MK
ML	MM	MODERN	MPG	MPIC	NC	NCH	NDR	NETBAY	NEW	NEWS	NFC	NOBLE	NOK
NPK	NPP	NTV	NUSA	NVD	NYT	OHTL	OISHI	ORI	OTO	PACE	PAE	PAF	PERM
PF	PICO	PIMO	PJW	PLE	PMTA	POLAR	POMPUI	PORT	PPM	PRAKIT	PRECHA	PRIN	PTL
RAM	RCI	RCL	RICH	RICHY	RJH	ROCK	ROH	RP	RPC	RPH	RS	RSP	S
S11	SAFARI	SALEE	SAM	SAMART	SAMCO	SAMTEL	SANKO	SAUCE	SAWAD	SAWANG	SCP	SDC	SE
SEAFCO	SEAOL	SF	SFP	SGF	SIAM	SIMAT	SKE	SKN	SKR	SKY	SLP	SMART	SMM
SMT	SOLAR	SPA	SPALI	SPCG	SPG	SPORT	SPPT	SPVI	SQ	SR	SSC	SSP	STAR
STEC	STHAI	STPI	SUC	SUN	SUTHA	SVH	SVOA	T	TACC	TAKUNI	TAPAC	TBSP	TC
TCB	TCC	TCCC	TCJ	TCOAT	TEAM	TGPRO	TH	THAI	THANA	THG	THL	THMUI	TIC
TITLE	TIW	TK	TKS	TM	TMI	TMW	TNDT	TNH	TNPC	TOA	TPAC	TPBI	TPCH
TPIPL	TPIPP	TPOLY	TPP	TR	TRC	TRT	TRUBB	TSE	TSF	TSI	TSR	TST	TTA
TTL	TTTM	TTW	TUCC	TVT	TWP	TWZ	TYCN	UAC	UMI	UMS	UNIQ	UP	UPF
UPOIC	UREKA	UT	UTP	UV	UVAN	VARO	VCOM	VI	VIBHA	VNG	VPO	WAVE	WG
WHAUP	WIJK	WIN	WINNER	WORK	WORLD	WP	WPH	WR	YCI	YNP	ZIGA	ZMICO	

Disclaimer

การเปิดเผยผลการประเมินดัชนีชี้วัดความคืบหน้าการป้องกันกรณีส่วนเกี่ยวข้องกับการทุจริตคอร์รัปชัน (Anti-Corruption Progress Indicators) ของบริษัทจดทะเบียนในตลาดหลักทรัพย์แห่งประเทศไทยซึ่งจัดทำโดยสถาบันไทยพัฒน์ เป็นการดำเนินการตามนโยบายและตามแผนพัฒนาความยั่งยืนสำหรับบริษัทจดทะเบียนของสำนักงานคณะกรรมการกำกับหลักทรัพย์และตลาดหลักทรัพย์ โดยผลการประเมินดังกล่าวของสถาบันไทยพัฒน์ อาศัยข้อมูลที่ได้รับจากบริษัทจดทะเบียนที่ปฏิบัติตามที่บริษัทจดทะเบียนได้ระบุในแบบแสดงข้อมูลเพื่อการประเมิน Anti-Corruption ซึ่งได้อ้างอิงข้อมูลมาจากแบบแสดงรายการข้อมูลประจำปี (แบบ 56-1) รายงานประจำปี (แบบ 56-2) หรือในเอกสารและหรือรายงานอื่นที่เกี่ยวข้องของบริษัทจดทะเบียนนั้น แล้วแต่กรณี ดังนั้น ผลการประเมินดังกล่าวจึงเป็นการนำเสนอในมุมมองของสถาบันไทยพัฒน์ซึ่งเป็นบุคคลภายนอก โดยมิได้เป็นการประเมินการปฏิบัติของบริษัทจดทะเบียนในตลาดหลักทรัพย์แห่งประเทศไทย และมีได้ใช้ข้อมูลภายในเพื่อการประเมิน เนื่องจากผลการประเมินดังกล่าวเป็นเพียงผลการประเมิน ณ วันที่ปรากฏในผลการประเมินเท่านั้น ดังนั้น ผลการประเมินจึงอาจเปลี่ยนแปลงได้ภายหลังวันดังกล่าว หรือเมื่อข้อมูลที่เกี่ยวข้องมีการเปลี่ยนแปลง ทั้งนี้ บริษัทหลักทรัพย์ กรุงศรี จำกัด (มหาชน) มิได้ยืนยัน ตรวจสอบ หรือรับรองความถูกต้องครบถ้วนของผลการประเมินดังกล่าวแต่อย่างใด

Reference

การเปิดเผยข้อมูลบริษัทที่เข้าร่วมโครงการแนวร่วมปฏิบัติของภาคเอกชนไทยในการต่อต้านทุจริต (Thai CAC) ของสมาคมส่งเสริมสถาบันกรรมการบริษัทไทย (ข้อมูล ณ วันที่ 31 กรกฎาคม 2560) มี 2 กลุ่ม คือ

- ได้ประกาศเจตนารมณ์เข้าร่วม CAC
- ได้รับการรับรอง CAC

สำนักงานใหญ่

เลขที่ 898 อาคารเพลินจิตทาวเวอร์ ชั้น 3
ถนนเพลินจิต แขวงลุมพินี เขตปทุมวัน กรุงเทพฯ 10330
โทร. 0-2659-7000 โทรสาร 0-2658-5699
Internet Trading: 0-2659-7777

สาขา

สาขาเอ็มโพเรียม

622 เอ็มโพเรียมทาวเวอร์ ชั้น 10 ถนนสุขุมวิท 24
แขวงคลองตัน เขตคลองเตย กรุงเทพฯ 10110
โทร. 0-2695-4500 โทรสาร 0-2695-4599

สาขาเซ็นทรัลบางนา

589/151 อาคารเซ็นทรัลซีทีทาวเวอร์ ชั้น 27
ถนนเพชรตัด แขวงบางนาเหนือ เขต บางนา กรุงเทพฯ 10260
โทร. 0-2763-2000 โทรสาร 0-2399-1448

สาขาพระราม 2

111/917-919 ชั้น 4 ถนนพระราม 2
แขวงแสมดำ เขตบางขุนเทียน กรุงเทพฯ 10150
โทร. 0-2013-7145 โทรสาร 0-2895-9557

สาขานนวิภาวดีรังสิต

ที่ทำการ ธนาคารกรุงศรีอยุธยา จำกัด (มหาชน)
สาขานนวิภาวดีรังสิต (ชั้นทาวเวอร์ส)
123 ถนนวิภาวดีรังสิต แขวงจอมพล เขตจตุจักร
กรุงเทพฯ 10900
โทร. 0-2273-8388 โทรสาร 0-2273-8399

สาขาชลบุรี

64/17 ถนนสุขุมวิท ตำบลบางปลาสร้อย อำเภอเมืองชลบุรี
จ.ชลบุรี 20000
โทร. 0-3312-6580 โทรสาร 0-3312-6588

สาขาหาดใหญ่

90-92-94 ธนาคารกรุงศรีอยุธยา จำกัด (มหาชน) ถนนนิพัทธ์อุทิศ 1 ตำบล
หาดใหญ่ อำเภอหาดใหญ่ จังหวัดสงขลา 90110
โทร. 074- 221-229 โทรสาร 074-221-411

สาขานครปฐม

67/1 ถนนราชดำเนิน ตำบลพระปฐมเจดีย์ อำเภอเมืองนครปฐม
จ.นครปฐม 73000
โทร. 0-3427-5500-7 โทรสาร 0-3421-8989

สาขาสุพรรณบุรี

249/171-172 หมู่ 5 ตำบลท่าระหัด
อำเภอเมืองสุพรรณบุรี จ.สุพรรณบุรี 72000
โทร. 0-3596-7981 โทรสาร 0-3552-2449

สาขานครราชสีมา

ธนาคารกรุงศรีอยุธยา จำกัด (มหาชน) สาขานครราชสีมา
168 ถนนจอมพล ตำบลในเมือง อำเภอเมืองนครราชสีมา
จ.นครราชสีมา 30000
โทร. 0-4425-1211-4 โทรสาร 0-4425-1215

สาขาขอนแก่น

ธนาคารกรุงศรีอยุธยา จำกัด (มหาชน) สาขาขอนแก่น
114 ถนนศรีจันทร์ ตำบลในเมือง อำเภอเมืองขอนแก่น จ.ขอนแก่น 40000
โทร. 0-4322-6120 โทรสาร 0-4322-6180

สาขาเชียงใหม่

ธนาคารกรุงศรีอยุธยา จำกัด (มหาชน) สาขาประตูช้างเผือก
70 ถนนช้างเผือก ตำบลศรีภูมิ อำเภอเมืองเชียงใหม่ จ.เชียงใหม่ 50200
โทร. 0-5321-9234-6 โทรสาร 0-5321-9247

สาขาเชียงราย

ธนาคารกรุงศรีอยุธยา จำกัด (มหาชน) สาขาเชียงราย
231-232 ถนนธนาสัย ตำบลเวียง อำเภอเมืองเชียงราย จ.เชียงราย 57000
โทร. 0-5371-6489 โทรสาร 0-5371-6490

สาขาพิษณุโลก

ธนาคารกรุงศรีอยุธยา จำกัด (มหาชน) สาขาพิษณุโลก
275/1 ถนนพิชัยสงคราม ตำบลในเมือง อำเภอเมืองพิษณุโลก จ.พิษณุโลก
65000 โทร. 0-5530-3360 โทรสาร 0-5530-2580

Analyst Team	Sector Coverage	Central line	E-mail
อิสระ อรรถดิศไชย, Head of Research	Strategy	662-659-7000 ext. 5000	lsara.ordeedolchest@krungsrisecurities.com
ณภัทร จันทระเสรีกุล	Energy, Petrochemical	662-659-7000 ext. 5000	naphat.chantaraserkul@krungsrisecurities.com
กิตติสร พฤติภัทร, CFA, FRM	Property, ICT, Contractor	662-659-7000 ext. 5019	kittisorn.pruitipat@krungsrisecurities.com
เจษฎา เตชะหัตถิน, CFA	Banking, Consumer Finance, Insurance	662-659-7000 ext. 5004	jesada.techahusdin@krungsrisecurities.com
สุนทร ทองทิพย์	Food, Transportation	662-659-7000 ext. 5009	sunthorn.thongthip@krungsrisecurities.com
วรพงษ์ ตันติวุฒิพงษ์	Electronic, Automotive, Commerce	662-659-7000 ext. 5016	worrapong.tuntiwutthipong@krungsrisecurities.com
กรณีย์ อินทร์ชัย	Utilities Energy, Food	662-659-7000 ext. 5010	karun.intrachai@krungsrisecurities.com
กิตติ พิทักษ์ธีระบัณฑิต	Transportation, Media	662-659-7000 ext. 5008	kitti.pitakteerabandit@krungsrisecurities.com
อาทิตย์ จันทร์สว่าง	Mid - Small cap, MAI	662-659-7000 ext. 5005	artit.jansawang@krungsrisecurities.com
คัชชาลล ลัดดา, CFA, Assistant Analyst	Strategy		
นลินี ประมาณ, Assistant Analyst	Mid - Small cap, MAI		
ชัยยศ จิวางกูร	Technical	662-659-7000 ext. 5006	Chaiyot.jiwangkul@krungsrisecurities.com

Fax 662-658-5643

คำแนะนำในการลงทุน

- ซื้อ** - หุ้นที่คาดหวังอัตราผลตอบแทนรวมจากการลงทุนเกินกว่า 10% ภายในระยะเวลา 1 ปีข้างหน้าสำหรับหุ้นขนาดเล็ก, เกินกว่า 5% สำหรับหุ้นขนาดใหญ่
- ถือ** - หุ้นที่คาดหวังอัตราผลตอบแทนรวมจากการลงทุนระหว่าง -10% ถึง 10% ภายในระยะเวลา 1 ปีข้างหน้าสำหรับหุ้นขนาดเล็ก, ระหว่าง -5% ถึง 5% สำหรับหุ้นขนาดใหญ่
- ขาย** - หุ้นที่คาดหวังอัตราผลตอบแทนรวมจากการลงทุนน้อยกว่า 10% ภายในระยะเวลา 1 ปีข้างหน้าสำหรับหุ้นขนาดเล็ก, เกินกว่า 5% สำหรับหุ้นขนาดใหญ่